



REPUBLIKA SRBIJA  
**RATEL**  
REGULATORNA AGENCIJA ZA  
ELEKTRONSKE KOMUNIKACIJE  
I POŠTANSKE USLUGE

## **ПРЕГЛЕД ТРЖИШТА ЕКСПРЕС И КУРИРСКИХ УСЛУГА У РЕПУБЛИЦИ СРБИЈИ**

**- ЧЕТВРТИ КВАРТАЛ 2023. ГОДИНЕ –**

Континуираном обрадом кварталних података, анализирају се квартални извештаји, у датом прегледу тржишта који се односи на четврти квартал 2023. године и даје приказ упоредног прегледа четвртог квартала (Q4) 2023. године у односу на трећи квартал (Q3) 2023. године за експрес пошиљке у унутрашњем и међународном саобраћају, као и за курирске услуге у унутрашњем поштанском саобраћају. Како би преглед тржишта обухватио што бољи приказ наведених услуга на тржишту, приказани су и упоредни подаци у односу на исти, четврти квартал (Q4) претходне 2022. године. Обрађени подаци односе се на операторе који су у посматраном периоду били активни на тржишту поштанских услуга и који су доставили податке у кварталним упитницима.

У табелама које следе, приказани су подаци о оствареном обиму на тржишту експрес и курирских услуга у 2022. години (Табела 1, Табела 2, Табела 3).

Обим УПС	Експрес пошиљке							Укупно експрес пошиљака		Укупно
	0-500 грама		501g-1 kg	1kg-2 kg	2 kg-5kg	5kg-10kg	преко 10 kg	документа	роба	
	документа	роба								
	1	1a	2	3	4	5	6	7=1	8=1a+2+3+4+5+6	10=7+8
ОБИМ 2022 УКУПНО	6.643.438	13.910.209	6.649.671	6.228.119	5.820.953	3.304.508	3.765.501	6.643.438	39.678.961	46.322.399
Учешће обима по маси (%)	14%	30%	14%	13%	13%	7%	8%	14%	86%	100%

Табела 1: Укупан обим експрес пошиљака у унутрашњем поштанском саобраћају у 2022. години

Обим МПС	Експрес пошиљке 2022.																Укупно		Укупно експрес пошиљака 2022.
	0-500 g				501 g - 1 kg		1kg-2kg		2kg-5kg		5kg-10kg		10kg-20kg		преко 20 kg		полас	долаз	
	полас		долаз		полас	долаз	полас	долаз	полас	долаз	полас	долаз	полас	долаз					
	докум.	роба	докум.	роба															
1	1a	2	2a	3	4	5	6	7	8	9	10	11	12	13	14	15=1+1a+3+ 5+7+9+11+13	16=2+2a+4+ 6+8+10+12+ 14	17=15+16	
ОБИМ 2022 УКУПНО	132.756	23.697	141.882	44.852	18.716	46.387	18.433	49.233	26.474	64.114	12.806	38.621	8.464	27.595	8.014	44.076	249.360	456.760	706.120
Учешћа обима по маси (%)	18,80%	3,36%	20,09%	6,35%	2,65%	6,57%	2,61%	6,97%	3,75%	9,08%	2%	5,47%	1,20%	3,91%	1%	6,24%	35%	65%	100%

Табела 2: Укупан обим експрес пошиљака у међународном поштанском саобраћају у 2022. години

Укупно	
Укупан обим 2022.	129.711

Табела 3: Укупан број услуга које су обавили оператори курирских услуга у 2022. години

## 1. Експрес поштиљке у унутрашњем поштанском саобраћају (УПС)

### 1.1. Упоредни преглед обима експрес поштиљака Q4/Q3 2023.

У четвртном кварталу 2023. године, 17 поштанских оператора је доставило податке о оствареном обиму и приходу у унутрашњем поштанском саобраћају. У наставку је приказан упоредни преглед четвртог квартала (Q4) 2023. године у односу на трећи квартал (Q3) 2023. године (Табела 4, График 1) који се односи на тржиште експрес услуга у унутрашњем поштанском саобраћају (УПС).

У посматраном четвртном кварталу (Q4) 2023. можемо констатовати да је укупан обим услуга у односу на трећи квартал (Q3) 2023. године забележио раст од укупно 14%. Као што се може видети у Табели 4. приметан је пад у категорији документа (-6%), док у категорији роба бележимо раст од 16%, највише у категорији до 500 g, чак 37%. Промена обима услуга по стопи масе приказана је у табели, као и у пратећим дијаграмима. (Табела 4, График 1).

	Укупан обим експрес поштиљке УПС - Поређење Q4/Q3 2023							Укупно		
	Поштиљке до 500 g		501 g-1 kg	1-2 kg	2-5 kg	5-10 kg	преко 10 kg	експрес поштиљака		Укупан обим
	Документа	Роба						Документа	Роба	
<b>Q3 2023</b>	1.395.531	3.583.059	1.693.835	1.528.370	1.397.814	807.507	1.017.687	1.395.531	10.028.272	11.423.803
<b>Учешће обима по маси Q3 2023</b>	12%	31%	15%	13%	12%	7%	9%	12%	88%	100%
<b>Q4 2023</b>	1.315.895	4.918.455	1.818.227	1.684.948	1.494.296	795.079	957.577	1.315.895	11.668.582	12.984.477
<b>Учешће обима по маси Q4 2023</b>	10%	38%	14%	13%	12%	6%	7%	10%	90%	100%
<b>Стопа раста/пада Q4/Q3 2023</b>	-6%	37%	7%	10%	7%	-2%	-6%	-6%	16%	14%

Табела 4: Поређење обима експрес поштиљака за Q4/Q3 2023. године у унутрашњем поштанском саобраћају

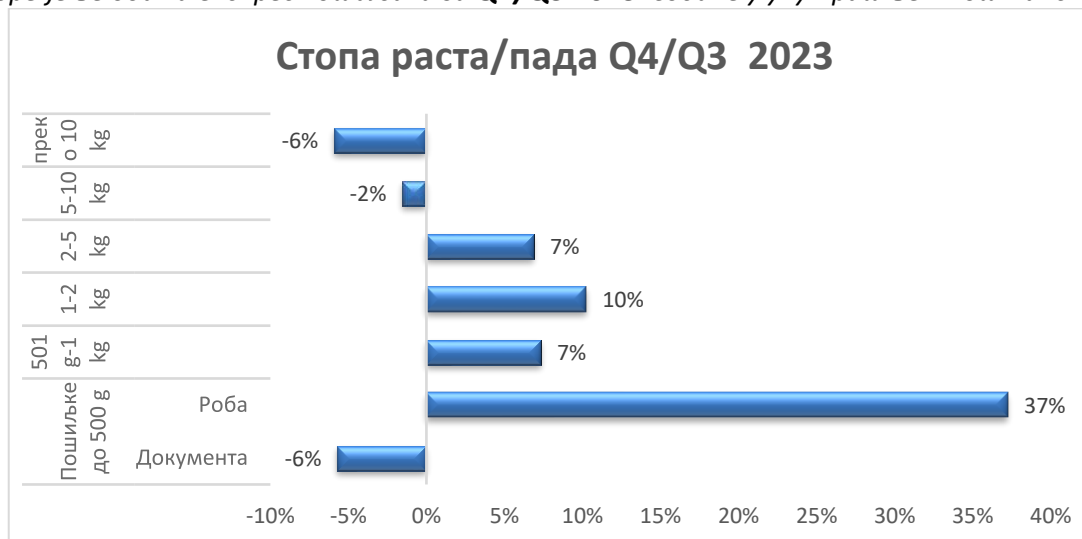


График 1: Приказ раста/пада обима експрес поштиљака по стопама масе у УПС за Q4/Q3 2023. године

### 1.2. Упоредни преглед прихода остварених од експрес пошиљака Q4/Q3 2023. године

	Остварени приходи од експрес пошиљака у УПС – Поређење Q4/Q3 2023							укупно приходи од експрес пошиљака		Укупан приход
	Пошиљке до 500 g		501 g-1 kg	1-2 kg	2-5 kg	5-10 kg	преко 10 kg	Документа	Роба	
	Документа	Роба								
<b>Q3 2023</b>	414.153.242	1.025.097.238	533.592.400	478.034.979	503.300.260	335.991.792	844.323.844	414.153.242	3.720.340.513	4.134.493.755
<b>Учешће прихода по маси Q3 2023</b>	10%	25%	13%	12%	12%	8%	20%	10%	90%	100%
<b>Q4 2023</b>	378.581.443	1.456.900.016	570.024.400	521.962.828	527.099.578	331.215.467	743.794.035	378.581.443	4.150.996.324	4.529.577.767
<b>Учешће прихода по маси Q4 2023</b>	8%	32%	13%	12%	12%	7%	16%	8%	92%	100%
<b>Стопа раста/пада Q4/Q3 2023</b>	-9%	42%	7%	9%	5%	-1%	-12%	-9%	12%	10%

Табела 5: Поређење прихода од експрес пошиљака за Q4/Q3 2023. године у унутрашњем поштанском саобраћају

#### УПС стопа раста/пада Q4/Q3 2023 приход

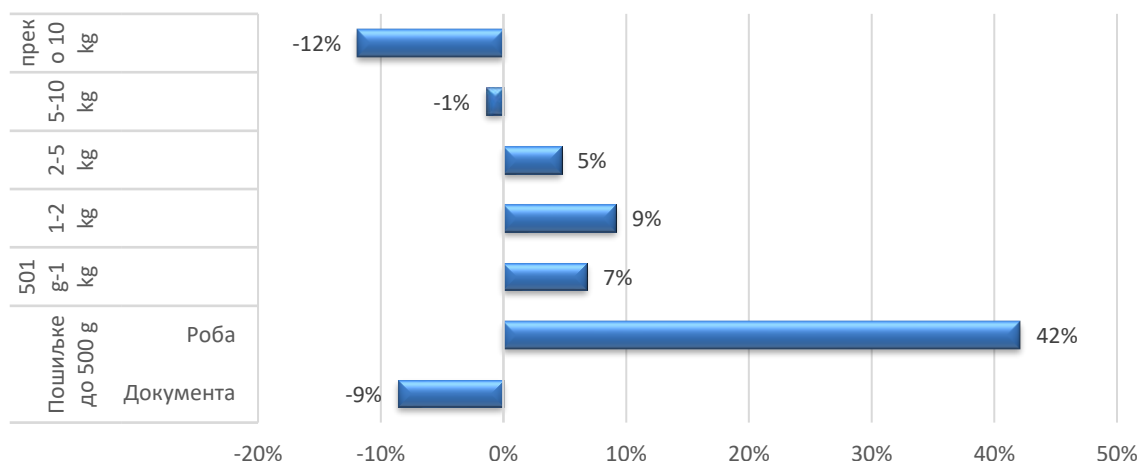


График 2: Приказ раста/пада прихода од експрес пошиљака по стопама масе у УПС за Q4/Q3 2023. године

У Табели 5. дат је упоредни приказ остварених прихода у четвртном кварталу (Q4) 2023. у односу на трећи квартал (Q3) 2023. године. Као што се може видети, укупан приход остварен у четвртном кварталу 2023. године бележи раст у односу на трећи квартал 2023. године за 10%, у категорији документа се бележи пад од -9%, док у категорији роба бележимо раст од 12%, на који је највише утицао раст обима и прихода пошиљака до 500 g.

### 1.3 Упоредни преглед обима експрес пошиљака Q4 2023/2022. године.

Како би употпунили преглед о стању на посматраном тржишту, у наставку дајемо упоредну анализу укупног обима експрес пошиљака у унутрашњем поштанском саобраћају за четврти квартал (Q4) 2023. године у односу на исти квартал (Q4) 2022. године. У односу на исти квартал 2022. године, у четвртом кварталу 2023. године укупан обим саобраћаја је забележио раст од 6%, односно у категорији документа пад износи -18%, док у категорији роба обим бележи раст од 9%, у највећој мери узрокован растом пошиљка до 500 g које садрже робу (Табела 6, График 3).

	Укупан обим експрес пошиљке УПС - Поређење Q4 2023/2022							Укупно експрес пошиљака		Укупан обим
	Пошиљке до 500 g		501 g-1 kg	1-2 kg	2-5 kg	5-10 kg	преко 10 kg	Документа	Роба	
	Документа	Роба								
<b>Q4 2022</b>	1.611.437	3.633.079	1.798.382	1.724.961	1.622.779	885.879	996.491	1.611.437	10.661.571	12.273.008
<b>Учешће обима по маси Q4 2022</b>	13%	30%	15%	14%	13%	7%	8%	13%	87%	100%
<b>Q4 2023</b>	1.315.895	4.918.455	1.818.227	1.684.948	1.494.296	795.079	957.577	1.315.895	11.668.582	12.984.477
<b>Учешће обима по маси Q4 2023</b>	10%	38%	14%	13%	12%	6%	7%	10%	90%	100%
<b>Стопа раста/пада Q4 2023/2022</b>	-18%	35%	1%	-2%	-8%	-10%	-4%	-18%	9%	6%

**Табела 6:** Поређење обима експрес пошиљака у Q4 2023/2022. године у унутрашњем поштанском саобраћају

## УПС стопа раста/пада Q4 2023/2022 обим

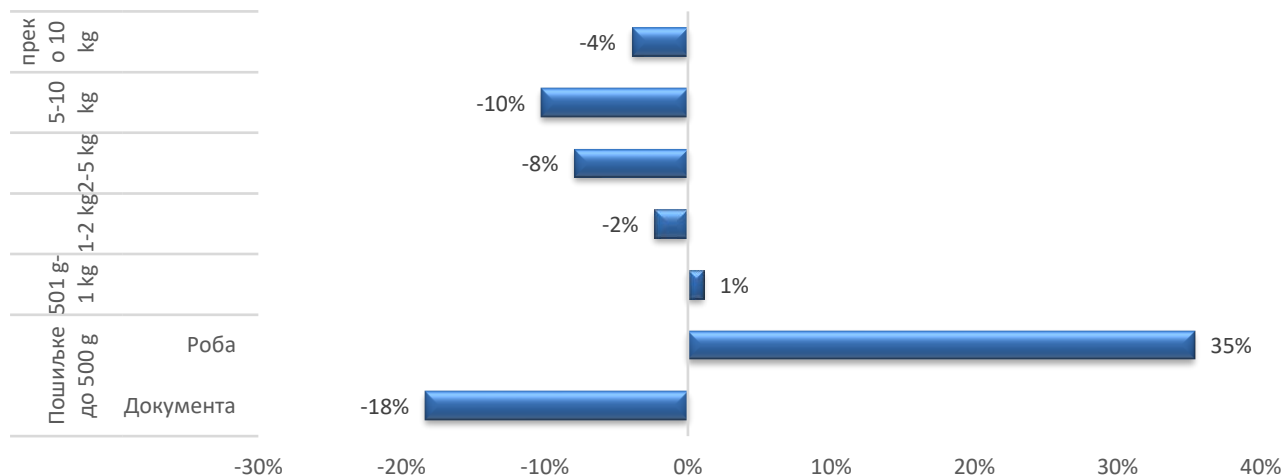


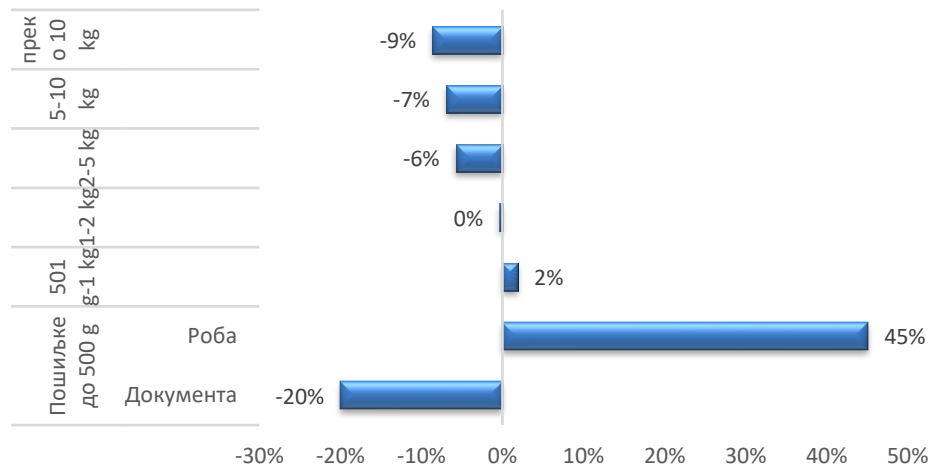
График 3: Приказ пада/раста обима експрес пошљака по стопама масе у УПС за Q4 2023/2022. године

### 1.4. Упоредни преглед прихода остварених од експрес пошљака Q4 2023/2022. године

	Остварени приход од експрес пошљака УПС - поређење Q4 2023/2022							укупно приходи од експрес пошљака		Укупан приход
	Пошिल्ке до 500 g		501 g-1 kg	1-2 kg	2-5 kg	5-10 kg	преко 10 kg	Документа	Роба	
	Документа	Роба								
Q4 2022	473.181.349	1.003.911.356	559.180.908	524.156.454	559.348.648	355.997.849	814.211.703	473.181.349	3.816.806.919	4.289.988.268
Учешће прихода по маси Q4 2022	11%	23%	13%	12%	13%	8%	19%	11%	89%	100%
Q4 2023	378.581.443	1.456.900.016	570.024.400	521.962.828	527.099.578	331.215.467	743.794.035	378.581.443	4.150.996.324	4.529.577.767
Учешће прихода по маси Q4 2023	8%	32%	13%	12%	-6%	7%	16%	8%	92%	100%
Стопа раста/пада Q4 2023/2022	-20%	45%	2%	0%	-6%	-7%	-9%	-20%	9%	6%

Табела 7. Поређење прихода од експрес пошљака за Q4 2023/2022. године у унутрашњем поштанском саобраћају

## УПС стопа раста/пада Q4 2023/2022 приход



**График 4:** Приказ пада/раста прихода од експрес поштом преко по стопима масе у УПС за **Q4 2023/2022.** године

Када је реч о оствареним приходима у посматраном периоду, а што се може видети у *Табели 7*, где је приказан упоредни преглед оствареног прихода од експрес поштом преко УПС за четврти квартал Q4 2023. у односу на исти квартал 2022. године, приметан је укупан пораст прихода од 6%. У категорији документа забележен је пад који износи -20%, док је у категорији роба забележен раст од 9%.

## 2. Експрес поштом преко у међународном поштанском саобраћају (МПС)

### 2.1. Поређење обима експрес поштом преко за Q4 /Q3 2023. години у међународном поштанском саобраћају

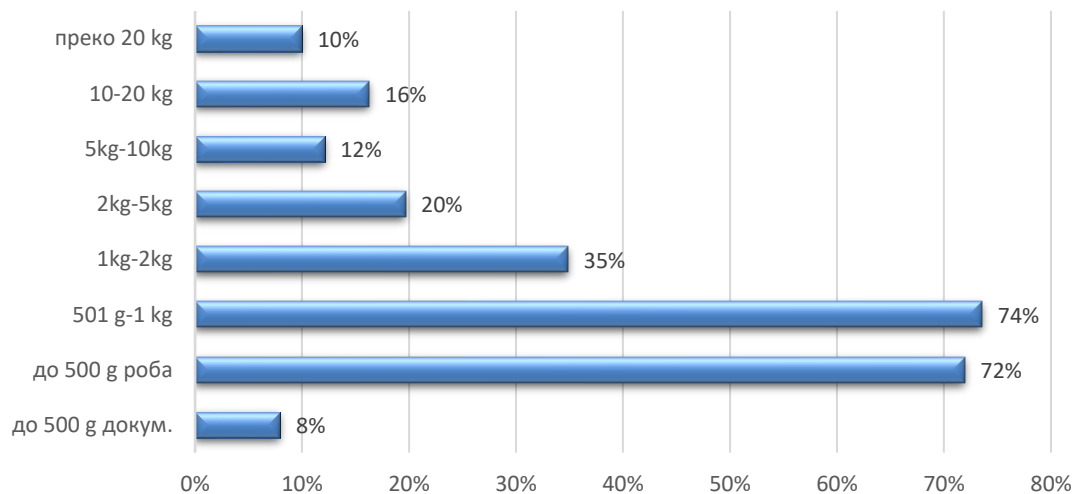
У међународном саобраћају забележен је пораст обима пружених услуга. И у међународном саобраћају посматрамо четврти квартал 2023. године (Q4) у односу на трећи квартал Q3 2023. године. Као што се може видети у *Табели 8*. у четвртом кварталу 2023. године бележимо укупан пораст обима услуга од 16%. Када посматрамо остварени обим поштом преко у међународном саобраћају у четвртом кварталу (Q4) 2023. године у односу на трећи (Q3) квартал 2023. године приметан је пораст у полазу 23% док у долазу раст износи 12% (*Табела 8, График 5 и График 6*).

Обим МПС	Експрес пошиљке																Укупно		Укупно експрес пошиљака
	0-500 g				501 g-1 kg		1kg-2kg		2kg-5kg		5kg-10kg		10-20 kg		преко 20 kg		полаз	долаз	
	полаз		долаз		полаз	долаз	полаз	долаз	полаз	долаз	полаз	долаз	полаз	долаз					
	докум.	роба	докум.	роба															
1	1a	2	2a	3	4	5	6	7	8	9	10	11	12	13	14	15=1+1a+3+5+7+9+11+13	16=2+2a+4+6+8+10+12+14	17=15+16	
Укупан обим Q3 2023	28.975	5.410	31.783	11.069	4.939	10.995	4.029	12.466	4.960	15.920	2.859	9.908	2.027	7.156	2.165	10.736	55.364	110.033	165.397
Учешће обима по маси Q3 2023 %	18%	3%	19%	7%	3%	7%	2%	8%	3%	10%	2%	6%	1%	4%	1%	6%	33%	67%	100%
Укупан обим Q4 2023	31.284	9.301	32.817	12.436	8.572	13.906	5.433	14.719	5.935	19.105	3.205	11.812	2.357	7.854	2.381	10.829	68.060	123.158	191.197
Учешће обима по маси Q4 2023 %	16%	5%	17%	7%	4%	7%	3%	8%	3%	10%	2%	6%	1%	4%	1%	6%	36%	64%	100%
Стопа раста/пада Q4/Q3 2023 у %	8%	72%	3%	12%	74%	26%	35%	18%	20%	20%	12%	19%	16%	10%	10%	1%	23%	12%	16%

**Табела 8:** Поређење обима експрес пошиљака у Q4/Q3 2023. године у међународном поштанском саобраћају

У дијаграмима који следе дат је упоредни приказ раста/пада пошиљака по стопама масе за четврти квартал 2023. године у односу на трећи квартал 2023. године, и то засебно за пошиљке у *полазу* и *долазу*.

**Стопа раста/пада обима пошиљака у полазу Q4/Q3 2023 МПС**



**График 5:** Приказ раста/пада експрес пошиљака по стопама масе у *полазу* у МПС Q4/Q3 2023. године



### Стопа раста/пада обима пошиљака у долазу Q4/Q3 2023 МПС

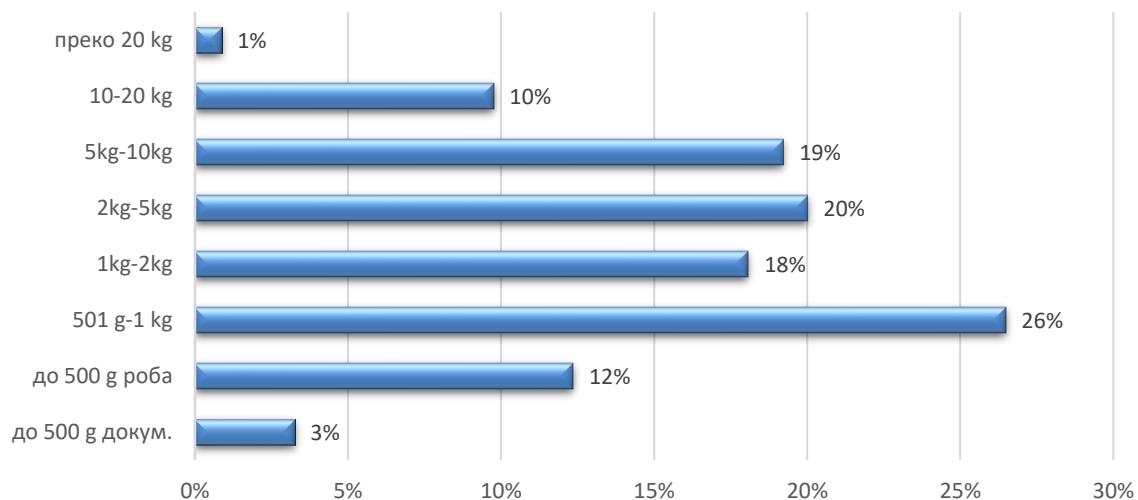


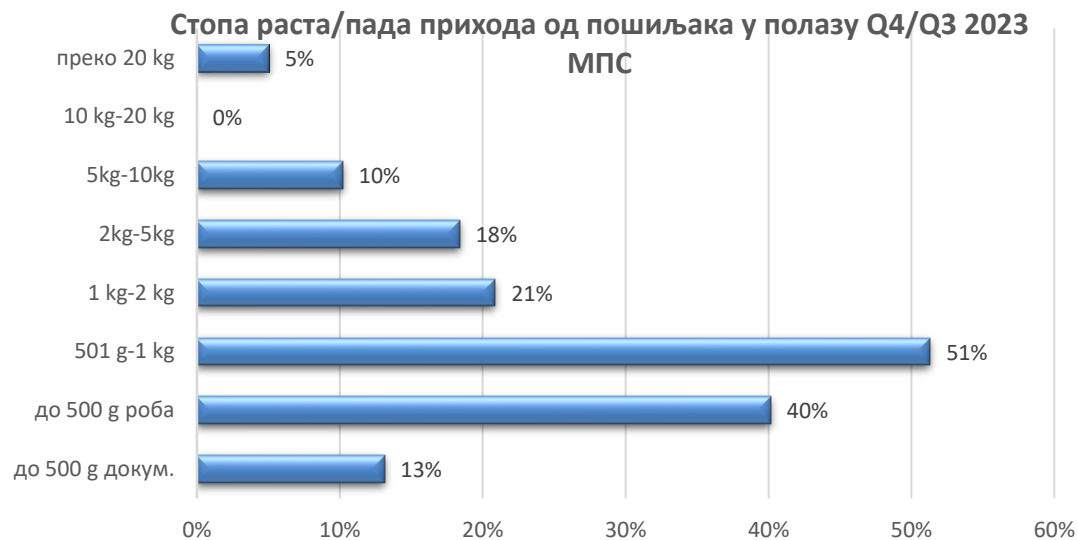
График б: Приказ раста/пада експрес пошиљака по стопама масе у долазу у МПС Q4/Q3 2023. године

### 2.2. Поређење прихода од експрес пошиљака за Q4/Q3 2023. години у међународном поштанском саобраћају

Када је реч о оствареном приходу, а што се може видети у Табели 9. приход од експрес пошиљака у МПС у четвртном кварталу 2023. године бележи раст од 10% у односу на трећи квартал 2023. године, и то раст од 16% у полазу, док је у долазу забележен благи пад од -1%.

Приход МПС	Приход од експрес пошиљака МПС																Укупно		Укупно приход од експрес пошиљака
	0-500 g				501 g-1 kg		1 kg-2 kg		2kg-5kg		5kg-10kg		10 kg-20 kg		преко 20 kg		полаз	долаз	
	полаз		долаз		полаз	долаз	полаз	долаз	полаз	долаз	полаз	долаз	полаз	долаз					
	докум.	роба	докум.	роба															
	1	1a	2	2a	3	4	5	6	7	8	9	10	11	12	13	14	15=1+1a+3+5+7+9+11+13	16=2+2a+4+6+8+10+12+14	17=15+16
Укупан приход Q3 2023	111.013.716	50.836.385	13.752.604	38.016.946	17.169.894	9.010.415	19.852.638	11.983.285	34.276.155	19.830.426	31.308.621	23.006.753	35.336.669	24.579.329	74.674.556	70.764.115	374.468.633	210.943.873	585.412.506
Учешће прихода по маси Q3 2023 у %	19%	9%	2%	6%	3%	2%	3%	2%	6%	3%	5%	4%	6%	4%	13%	12%	64%	36%	100%
Укупан приход Q4 2023	125.593.849	71.253.984	13.653.942	42.598.355	25.980.716	10.474.641	23.998.494	13.133.054	40.577.598	23.292.881	34.505.372	20.629.078	35.336.669	26.343.308	78.445.132	59.075.229	435.691.814	209.200.489	644.892.303
Учешће прихода по маси Q4 2023у %	19%	11%	2%	7%	4%	2%	4%	2%	6%	4%	5%	3%	5%	4%	12%	9%	68%	32%	100%
Стопа раста/пада Q4/Q3 2023 у %	13%	40%	-1%	12%	51%	16%	21%	10%	18%	17%	10%	-10%	0%	7%	5%	-17%	16%	-1%	10%

Табела 9: Поређење прихода од експрес пошиљака за Q4/Q3 2023. години у међународном поштанском саобраћају



**График 7:** Приказ раста/пада прохода од експрес пошиљака по стопама масе у **полазу** у МПС Q4/Q3 2023. године



**График 8:** Приказ раста/пада прохода од експрес пошиљака по стопама масе у **долазу** у МПС Q4/Q3 2023. године

### 2.3. Поређење обима експрес пошиљака остварених у МПС Q4 2023/2022. годину

Аналізу употпуњујемо упоредним приказом трећег квартала (Q4) 2023. године у односу на исти квартал (Q4) 2022. године (Табела 10, График 9, График 10). Као што се може видети у приложеној табели, у четвртном кварталу 2023. године укупан обим пошиљака је у благом паду (-1%) у односу на исти квартал (Q4) претходне године, што је изазвано драстичним падом обима пошиљака до 500 г, као најбројније категорије пошиљака и у полазу и у долазу. У полазу је обим саобраћаја остао на истом нивоу, док је обим саобраћаја у долазу забележио пад од -1%.

Обим МПС	Експрес пошиљке																Укупно		Укупно експрес пошиљка
	0-500 g				501 g-1 kg		1 kg-2 kg		2 kg-5 kg		5 kg-10 kg		10-20 kg		преко 20 kg		полаз	долаз	
	полаз		долаз		полаз	долаз	полаз	долаз	полаз	долаз	полаз	долаз	полаз	долаз					
	документа	роба	документа	роба															
1	1a	2	2a	3	4	5	6	7	8	9	10	11	12	13	14	15=1+1a+3+5+7+9+11+13	16=2+2a+4+6+8+10+12+14	17=15+16	
Укупан обим Q4 2022	37.375	5.685	38.955	8.962	4.864	12.533	4.893	13.696	7.719	18.642	3.313	11.327	2.259	7.767	2.098	12.148	68.206	124.030	192.236
Учешће обима по маси Q4 2022 у %	19%	3%	20%	5%	3%	7%	3%	7%	4%	10%	2%	6%	1%	4%	1%	6%	35%	65%	100%
Укупан обим Q4 2023	31.284	9.301	32.817	12.436	8.572	13.906	5.433	14.719	5.935	19.105	3.205	11.812	2.357	7.854	2.381	10.829	68.060	123.158	191.197
Учешће обима по маси Q4 2023 у %	16%	5%	17%	7%	4%	7%	3%	8%	3%	10%	2%	6%	1%	4%	1%	6%	36%	64%	100%
Стопа раста/пада Q4 2023/2022 у %	-16%	64%	-16%	39%	76%	11%	11%	7%	-23%	2%	-3%	4%	4%	1%	13%	-11%	0%	-1%	-1%

Табела 10: Поређење обима експрес пошиљака за Q4 2023/2022. годину у међународном поштанском саобраћају

#### Стопа раста/пада обима пошиљака у полазу Q4 2023/2022 МПС

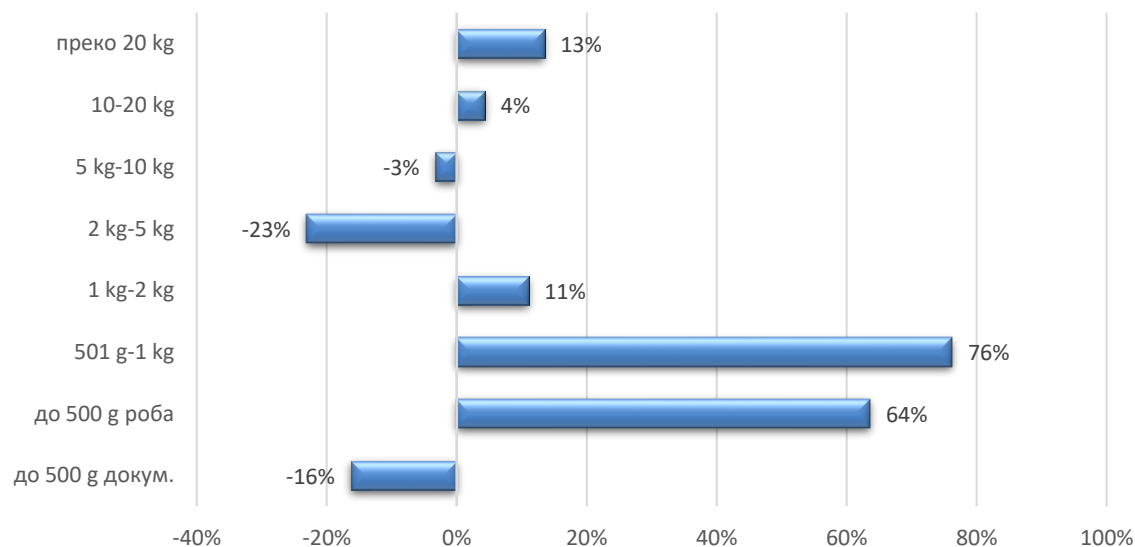


График 9: Приказ раста/пада обима експрес пошиљака по стопима масе у полазу у МПС Q4 2023/2022. године

### Стопа раста/пада обима пошљака у долазу Q3 2023/2022 МПС

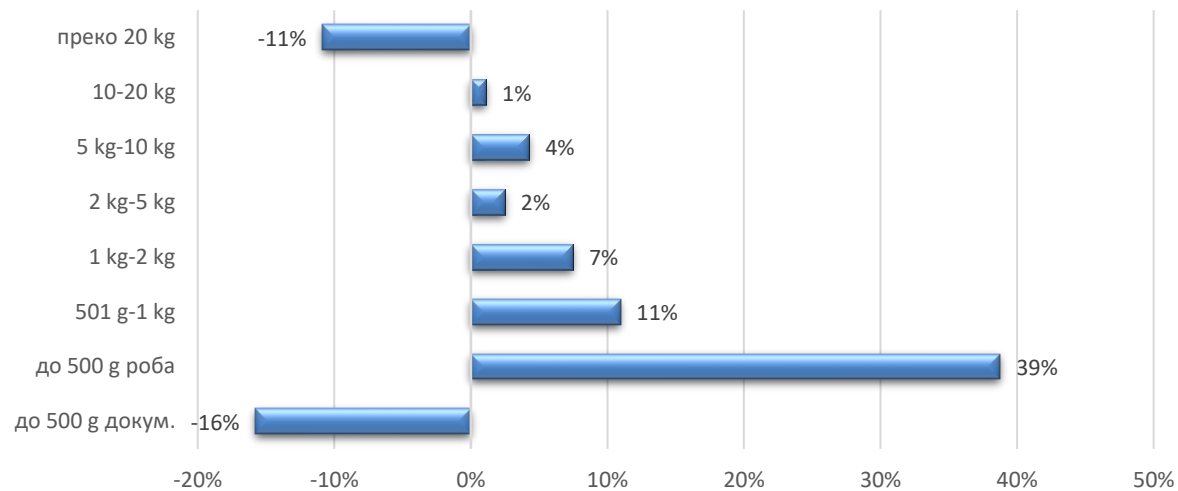


График 10: Приказ раста/пада обима експрес пошљака по стопама масе у долазу у МПС Q4 2023/2022. године

### 2.4. Поређење прихода од експрес пошљака за Q4 2023/2022. години у међународном поштанском саобраћају

Приход МПС	Приход од експрес пошљака МПС																Укупно		Укупно приход од експрес пошљака
	0-500 g				501 g-1 kg		1kg-2kg		2kg-5kg		5 kg-10 kg		10 kg-20 kg		преко 20 kg		полаз	долаз	
	полаз		долаз		полаз	долаз	полаз	долаз	полаз	долаз	полаз	долаз	полаз	долаз					
	докум.	роба	докум.	роба															
1	1a	2	2a	3	4	5	6	7	8	9	10	11	12	13	14	15=1+1a+3+5+7+9+11+13	16=2+2a+4+6+8+10+12+14	17=15+16	
Укупан приход Q4 2022	167.054.781	23.079.587	18.042.043	36.479.360	19.413.360	9.381.515	25.963.498	12.909.410	50.665.536	23.144.160	37.686.081	23.665.180	43.192.310	28.071.704	76.098.302	94.769.449	443.153.454	246.462.820	689.616.275
Учешће прихода по маси Q4 2022 у %	24%	3%	3%	5%	3%	1%	4%	2%	7%	3%	5%	3%	6%	4%	11%	14%	64%	36%	100%
Укупан приход Q4 2023	125.593.849	71.253.984	13.653.942	42.598.355	25.980.716	10.474.641	23.998.494	13.133.054	40.577.598	23.292.881	34.505.372	20.629.078	35.336.669	26.343.308	78.445.132	59.075.229	435.691.814	209.200.489	644.892.303
Учешће прихода по маси Q4 2023 у %	19%	11%	2%	7%	4%	2%	4%	2%	6%	4%	5%	3%	5%	4%	12%	9%	68%	32%	100%
Стопа раста/пада Q4 2023/2022 у %	-25%	209%	-24%	17%	34%	12%	-8%	2%	-20%	1%	-8%	-13%	-18%	-6%	3%	-38%	-2%	-15%	-6%

Табела 11. Поређење прихода од експрес пошљака за Q4 2023/2022. години у међународном поштанском саобраћају

Стопа раста/пада прихода од поштиљака у полазу Q4  
2023./2022. МПС

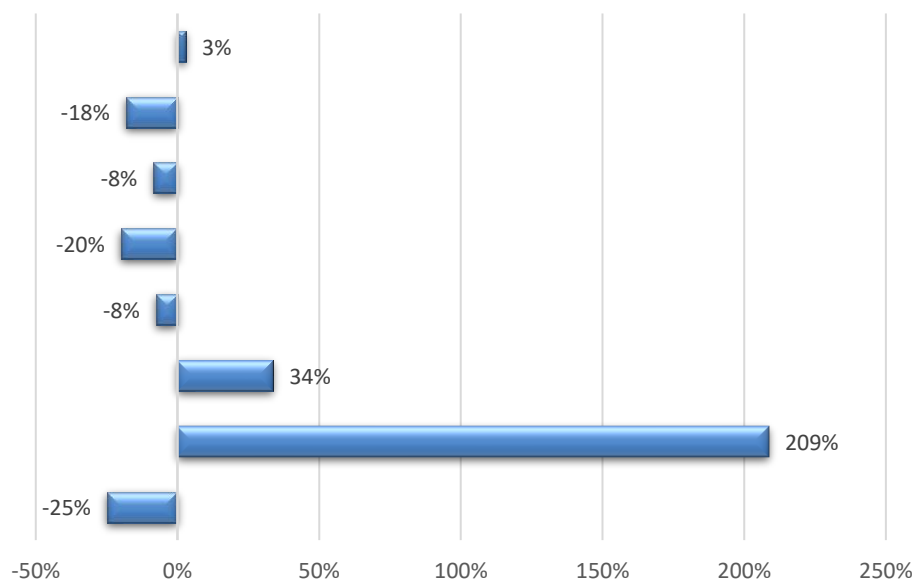


График 11: Приказ раста/пада прихода од експрес поштиљака по стопама масе у **полазу** у МПС Q4 2023/2022. године

Стопа раста/пада прихода од поштиљака у долазу Q4  
2023./2022. МПС

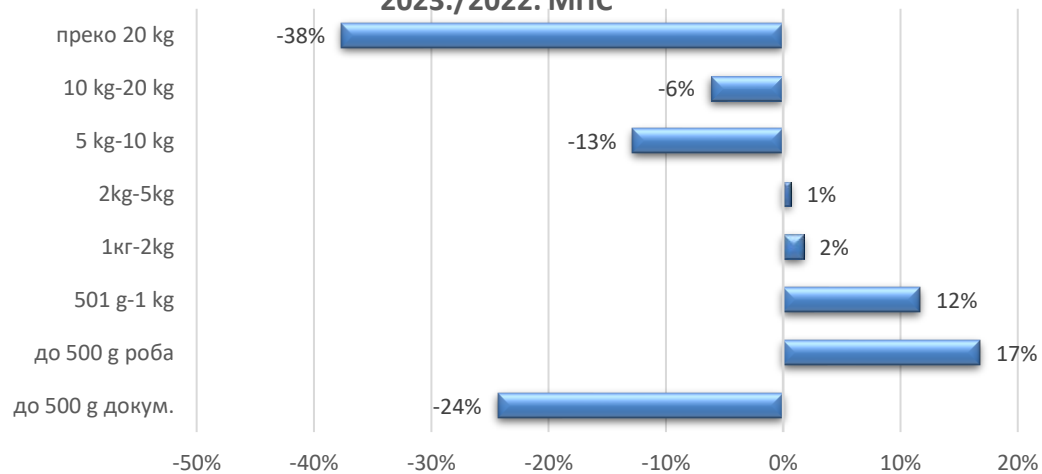


График 12: Приказ раста/пада прихода од експрес поштиљака по стопама масе у **долазу** МПС Q4 2023/2022. године

Како је приказано у Табели 11. приход од експрес поштиљака у МПС у четвртом кварталу 2023. бележи укупан пад од -6% у односу на исти квартал (Q4) 2022. године, и то -2% у полазу, док у долазу пад износи -15% у односу на исти квартал 2022. године.

### 3. Курирске услуге у унутрашњем поштанском саобраћају

Када анализирамо тржиште курирских услуга, а на основу достављених података за четврти квартал 2023. године потребно је истаћи да је 20 оператора доставило кварталне извештаје. С тим у вези, у прегледу је дат упоредни приказ четвртог квартала (Q4) 2023. године у односу на трећи квартал (Q3) 2023. године (Табела 12, График 12).

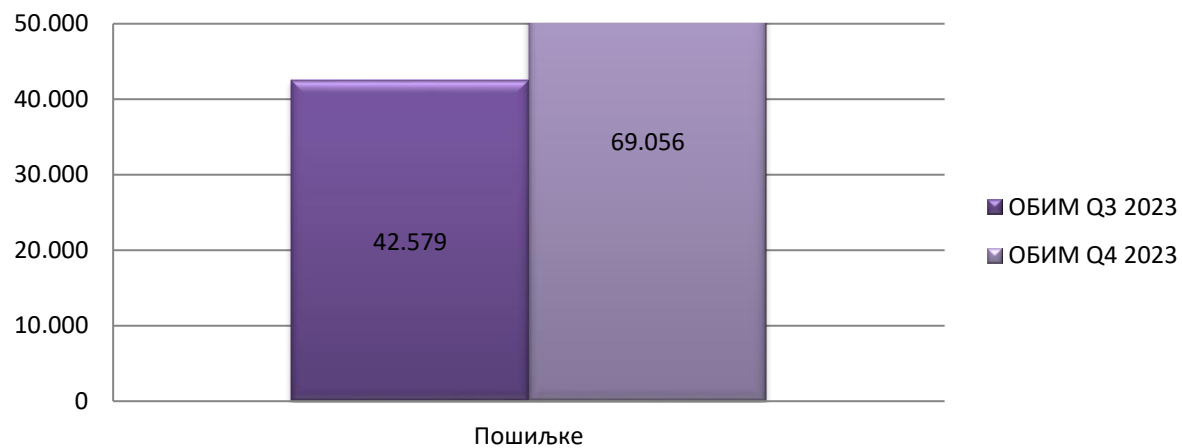
#### 3.1. Поређење укупног обима поштиљака курирских оператора за Q4/Q3 2023. године

Анализа података који се односе на упоредни преглед четвртог квартала (Q4) 2023. године у односу на трећи квартал (Q3) 2023. године, показује да је у овом случају, забележен раст броја поштиљака и то за 62%, што између осталог можемо приписати све бољем одзиву оператора у смислу достављања кварталних извештаја. (Табела 12, графикон13).

Поштиљке курири	
ОБИМ Q3 2023	42.579
ОБИМ Q4 2023	69.056
Стопа раста/пада Q4/Q3 2023	62%

**Табела 12:** Поређење обима поштиљака курирских оператора у Q4/Q3 2023. године

### Оператори курирских услуга - поређење Q4/Q3 2023. године



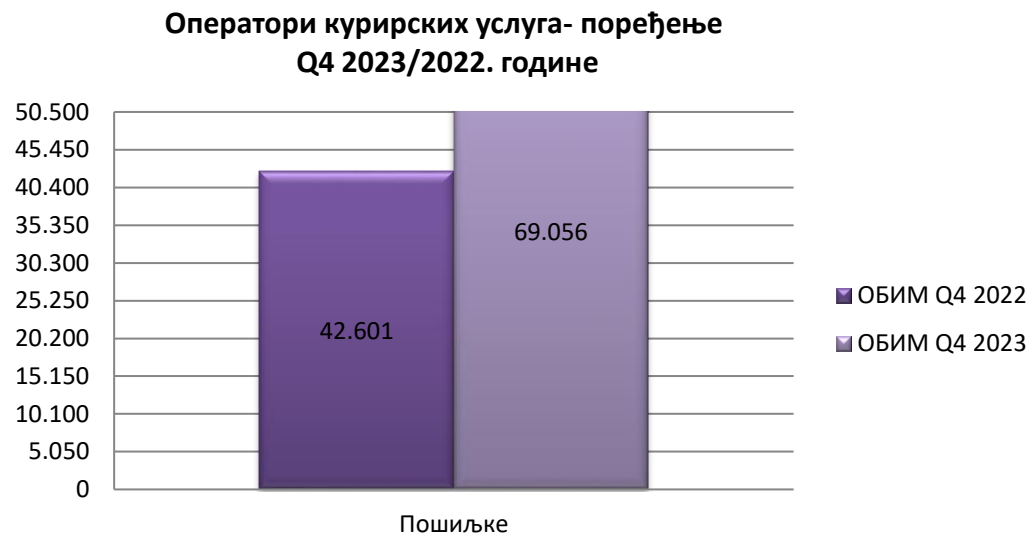
**График 13:** Приказ обима пошљака курирских оператора у Q4/Q3 2023. године

### 3.2. Поређење укупног обима пошљака курирских оператора за Q4 2023/2022 године

Допуњујући анализу, приказан је обим пошљака курирских услуга, у четвртом кварталу 2023. године у односу на исти период (Q4) 2022. године. У овом случају такође бележимо раст од 62%, што се може видети у Табели 13, као и на Графику 14.

Пошљке курири	
ОБИМ Q4 2022	42.601
ОБИМ Q4 2023	69.056
Стопа раста/пада Q3 2023/2022	62%

**Табела 13:** Поређење обима пошиљака курирских оператора за **Q4 2023/2022.** године



**График 14:** Приказ обима пошиљака курирских оператора за **Q4 2023/2022.** године